



Katalog produktů

# Komerční a průmyslové systemy GMV







# Ideální klima

---

pro každého

**2024/2025**  
**Katalog produktů**  
Komerční a průmyslové systémy GMV



# GREE Czech & Slovak s.r.o.

## Výhradní distributor GREE pro Českou a Slovenskou republiku.

GREE je jedním ze světových lídrů na poli výroby klimatizační a tepelné techniky. Jeho produkty vyvinuté za použití nejmodernějších technologií a postupů se vyznačují vysokou spolehlivostí a také šetrným přístupem k přírodě a životnímu prostředí. Díky tomu si GREE vybudovalo jméno důvěryhodné značky, jejíž klimatizace jsou známé a oceňované po celém světě. Není proto divu, že se produkty GREE prodávají ve více než 160 zemích a počet jejich uživatelů přesahuje 300 miliónů. V portfoliu GREE najdete jak rezidenční jednotky pro byty a rodinné domy, tak systémy pro lehkou komerci i kanceláře, stejně jako VRF celky s unikátní strukturou pro ty nejnáročnější provozy.

Cílem **GREE Czech & Slovak s.r.o.** je vytvářet partnerství založené na individuálním přístupu, flexibilitě a profesionalitě. Smysl naší spolupráce vidíme v efektivním poradenství už od rané fáze projektu, dodávku v termínech při samotné realizaci a zajištění kvalitního záručního i pozáručního servisu po celou dobu životnosti produktů GREE.

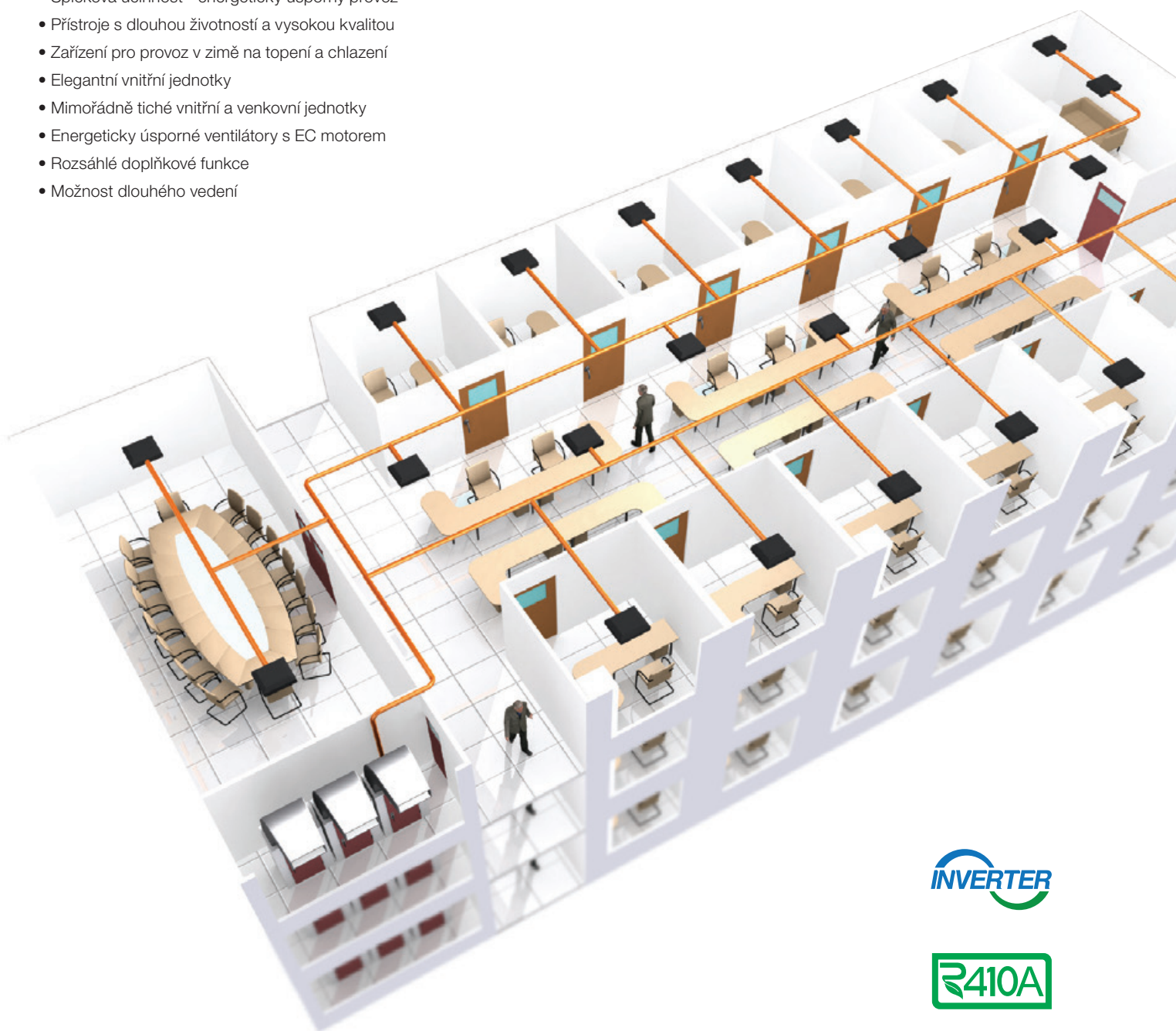


# GMV5 a GMV6

## Průmyslové klimatizace VRF Multi

### Výhody pro uživatele:

- DC inverterová regulace pomocí nejnovější technologie Sine Wave
- Dvoustupňový rotační kompresor GREE
- Špičková účinnost - energeticky úsporný provoz
- Přístroje s dlouhou životností a vysokou kvalitou
- Zařízení pro provoz v zimě na topení a chlazení
- Elegantní vnitřní jednotky
- Mimořádně tiché vnitřní a venkovní jednotky
- Energeticky úsporné ventilátory s EC motorem
- Rozsáhlé doplňkové funkce
- Možnost dlouhého vedení





Standardní 360° kazetová jednotka



Kanálová jednotka s filtrem a čerpadlem



Konzolová jednotka



Nástěnná jednotka



GMV5 Mini



GMV5 Slim



GMV6

## GREE All-DC Inverter Technology

### S180° Sine Wave DC Inverter

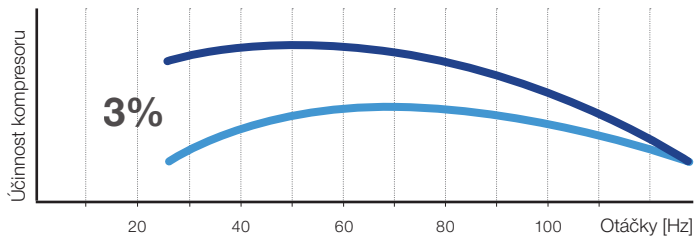
Pomocí inverterní regulace (frekvenční měnič) lze změnit otáčky kompresoru, a tak přesně přizpůsobit dodávaný výkon požadavkům. U technologie 180° Sine Wave je generována mimořádně hladká sinusová vlna k ovládní kompresoru.

### Všechny kompresory ve venkovní jednotce s DC invertorem

Díky tomu, že všechny kompresory používají DC invertorovou technologii (nejsou kombinovány DC invertory s kompresory Fix-Speed, jako u předchozího modelu), bylo možné zvýšit účinnost.

### Vysoce účinný motor s permanentními magnety

Použitím nového motoru s permanentními magnety v kompresoru lze zvýšit účinnost v celém rozsahu otáček.



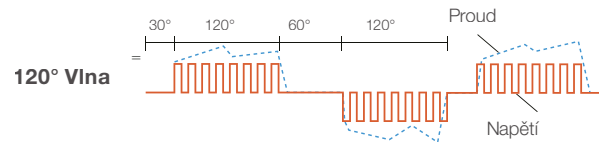
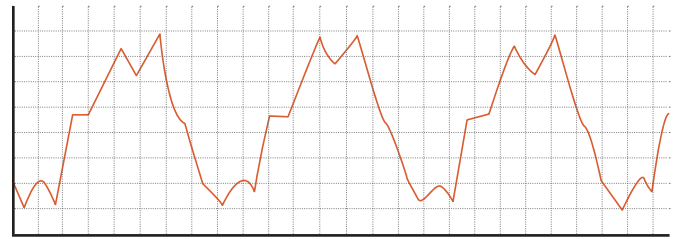
Sružené vinutí



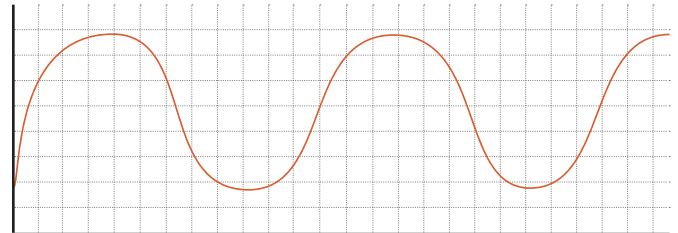
Běžné vinutí



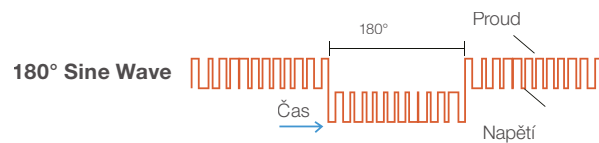
### Běžný inverter



### Technologie 180° Sine Wave



Plynulá regulace otáček mezi 1 200-7 200 l / min



## GREE DC invertorové kompresory

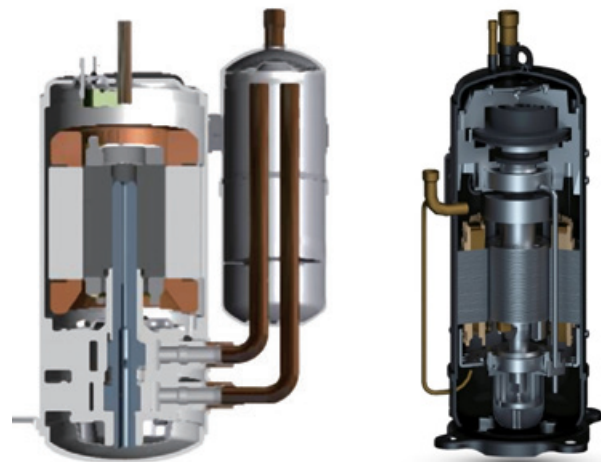
### Dvoustupňový rotační kompresor u venkovní jednotky

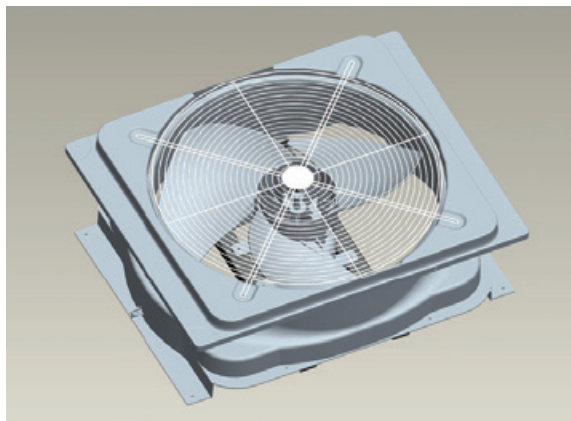
**Mini a Slim:** Dvě paralelně pracující, protiběžně a excentricky rotující vačky (stlačující elementy) ve dvou oddělených komorách kompresoru zajišťují potřebné stlačení chladiva.

Díky protiběžnému otáčení rotačních vaček (stlačujících elementů) má tento typ kompresoru velmi klidný chod, což se mimo jiné příznivě projevuje na jeho životnosti.

### EVI scroll kompresor u standardní venkovní jednotky GMV6:

Chladivo je stlačováno v plně hermetické kompresorové komoře. Tento kompresor je velmi tichý, s klidným chodem a vyznačuje se díky tomu i dlouhou životností.





## Nový design ventilátoru venkovní jednotky

### Quiet Control

Díky velkému počtu testů bylo možné vytvořit optimální design krytu ventilátoru venkovní jednotky. V porovnání s předchozím modelem se podařilo snížit hladinu akustického tlaku o 3dB(A).

### Aerodynamická 3D lopatka ventilátoru

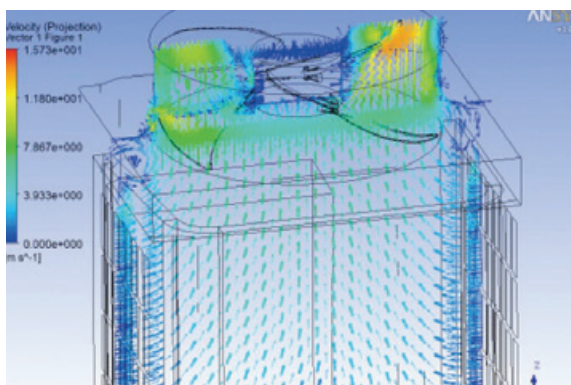
V porovnání s předchozím modelem se vzduchový výkon s nově vytvořenou 3D lopatkou ventilátoru zvyšuje o 12%. Stejně tak se podařilo zvýšit účinnost a snížit hladinu hluku.

### DC inverterový motor ventilátoru řízený podle otáček

Motor ventilátoru venkovní jednotky lze plynule regulovat podle otáček mezi 5 až 65 Hz a přesně se přizpůsobí potřebnému množství vzduchu. Je mimořádně tichý a díky použití DC inverterové regulace také až o 30 % energeticky úspornější než běžný AC motor.

### Venkovní jednotky Quiet Mode (tichý režim)

Venkovní jednotky mají v tichém režimu nyní hlučnost pouze do 45dB(A). To je důležité zejména v obytných oblastech při provozu během noci.



## Certifikace

Modely GMV 5 Mini, GMV 5 Slim a GMV6 mají Eurovent certifikát, který se řídí všemi evropskými směnicemi a zákazník má jistotu, že parametry zařízení odpovídají skutečnosti. Díky tomu, je spotřeba elektrické energie ověřena, technické vlastnosti jsou platné, požadovaný výkon a hodnocení účinnosti jsou pravdivé.



## Sběrníkový systém CAN

### Inovativní sběrnicový systém

Sběrnice Can je mimořádně odolná proti výpadkům a také ji nelze tak snadno zničit. Z tohoto důvodu se tento sběrnicový systém používá i při výrobě automobilů.

### High Speed

Rychlost sběrnicové činnosti činí až 20 kBit za sekundu.

To je několikanásobně víc v porovnání s mnoha konkurenty.

### Jednoduché zapojení

Unipolární 2-pólový sběrnicový kabel s délkou až 1 500 m.

### Automatické adresování

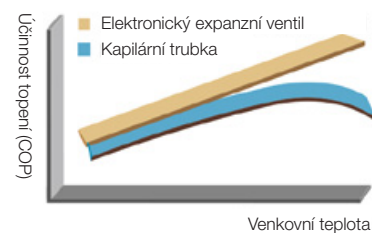
Sběrnice CAN umožňuje automatické vyhledání vnitřních a venkovních jednotek a následné automatické adresování. Tím se výrazně snižuje náročnost uvedení do provozu.

**Poznámka:** Vybavení a funkce závisí na modelu.

## Nový design vnitřní jednotky

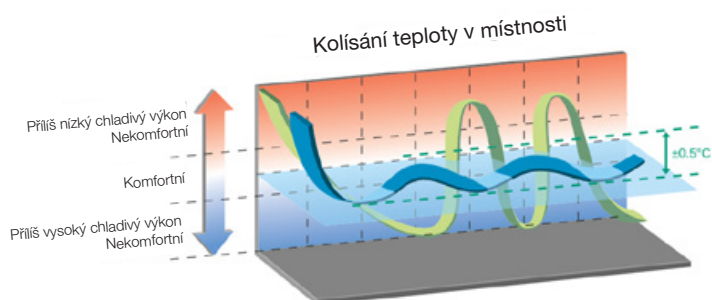
### Elektronický expanzní ventil

Použitím elektronického expanzního ventilu lze přesně regulovat množství vstřikovaného chladiva. Tím se množství chladiva přizpůsobí požadavkům systému. Jedná se o účinnější řešení než použití kapilární trubky.



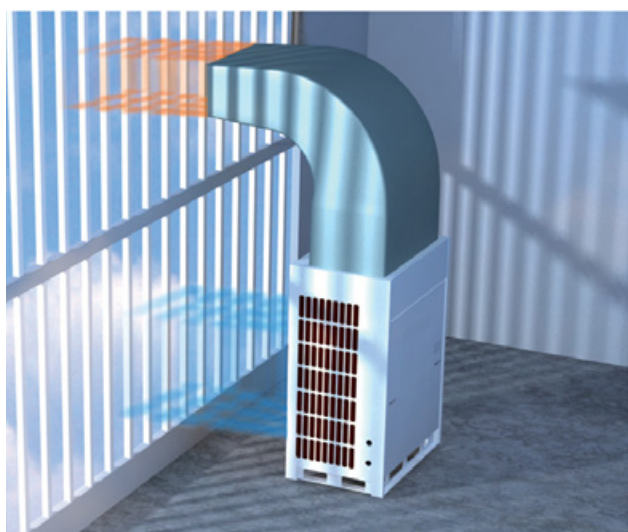
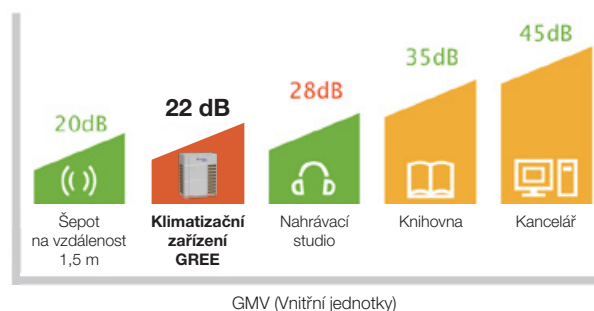
### DC invertorový motor ventilátoru

Motor ventilátoru vnitřní jednotky je mimořádně tichý a díky použití DC invertorové regulace také až o 30 % energeticky úspornější než běžný AC motor. V závislosti na modelu si uživatel může vybírat až ze 7 ventilátorových stupňů.



### Vnitřní jednotky Quiet Mode (tichý režim)

Všechny vnitřní jednotky GMV jsou vybaveny ventilátory s DC motory řízenými podle otáček. Jsou až o 10dB(A) tišší než běžné AC motory předchozího modelu. V tichém režimu činí hladina akustického tlaku nyní už maximálně 22dB(A). (v závislosti na modelu)



## Nastavitelný ext. statický tlak (platí pouze pro GMV6 Standard)

### Výkonný motor ventilátoru

Výkonný motor ventilátoru na venkovní jednotce GMV6 má maximální ext. statický tlak 110 Pa.

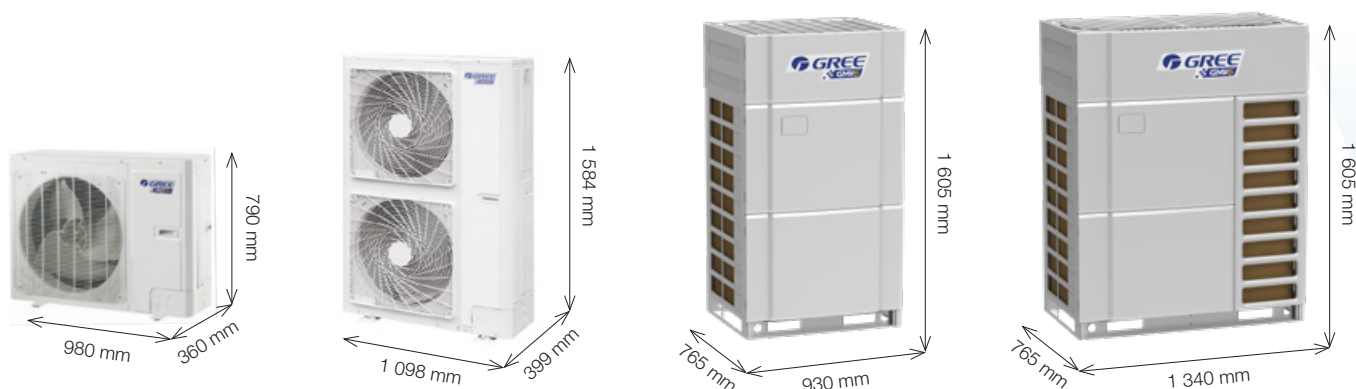
### Nastavitelný ext. statický tlak

**V případné nutnosti je možné si ho zvolit ze 4 stupňů (0, 30, 50, 80, 110 Pa).** Potrubí na venkovní jednotce tak může usměřňovat odpadní vzduch z místnosti.

**Poznámka:** Vybavení a funkce závisí na modelu.

## Kompaktní rozměry

Kompaktní rozměry usnadňují přepravu a instalaci venkovní jednotky.



## Super flexibilní: Vedení chladiva až 1 000 m

### Venkovní jednotka GMV5 Mini

- Max. celková délka vedení: 300 m
- Max. délka vedení: 120 m
- Max. ekvivalentní délka vedení: 150 m
- Max. výškový rozdíl mezi vnitřními jednotkami: 15 m
- Max. výškový rozdíl: 50m / 40m\*
- Max. délka vedení od první odbočky po poslední vnitřní jednotku: 40 m

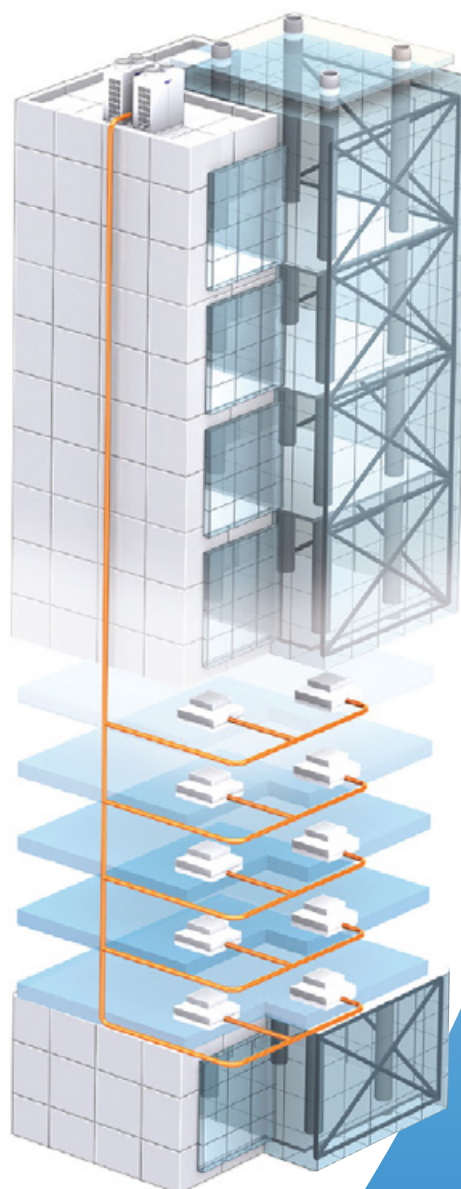
### Venkovní jednotka GMV5 Slim

- Max. celková délka vedení: 250 m
- Max. délka vedení: 100 m
- Max. ekvivalentní délka vedení: 120 m
- Max. výškový rozdíl mezi vnitřními jednotkami: 15 m
- Max. výškový rozdíl: 50m / 40m\*
- Max. délka vedení od první odbočky po poslední vnitřní jednotku: 40 m

### Venkovní jednotka GMV6 Standard

- Max. celková délka vedení: 1 000 m
- Max. délka vedení: 165 m
- Max. ekvivalentní délka vedení: 190 m
- Max. výškový rozdíl mezi vnitřními jednotkami: 30 m
- Max. výškový rozdíl: 90m / 90m\*
- Max. délka vedení od první odbočky po poslední vnitřní jednotku: 90 m

**Poznámka:** \* venkovní jednotka výš / níž než vnitřní jednotky



# Venkovní jednotky GMV5 Mini a Slim

U systému GREE Mini, popř. Slim GMV5 Multi lze v závislosti na venkovní jednotce připojit až 16 různých vnitřních jednotek GMV. Proto se obzvláště hodí do domů, bytů a provozoven, kde se má instalovat pouze jedna venkovní jednotka. Venkovní jednotky GMV5 Mini a Slim se vyznačují nejnovější DC inverterovou regulací a výkonnými dvojitými kompresory s rotačním pístem.

- Dvoustupňový inverterový kompresor se vstřikováním chladiva druhého stupně

- **DC invertorová regulace**

Touto technologií lze měnit otáčky kompresoru.

Dodávaný výkon se tak přesně přizpůsobí potřebě místnosti.

Zabrání se tím teplotním výkyvům v místnosti.

- Proto mají všechny součásti tepelného čerpadla vždy prvotřídní kvalitu, aby byl zaručen dlouhodobý provoz bez poruch.
- Špičková účinnost
- Faktor přetížení až 135%
- **Dvoustupňový rotační kompresor GREE**  
Tento kompresor se vyznačuje mimořádně nízkou spotřebou energie, možností regulace ve velkém rozsahu otáček, klidným chodem a dlouhou životností.
- Jako vnitřní jednotky jsou na výběr nástěnné, konzolové, podstropně / parapetní, kazetové nebo kanálové jednotky.
- Meze použití při venkovní teplotě (chlazení / topení):  
-5 až +52°C / -20 až +27°C

		GMV-80WL/C-T	GMV-100WL/C-T	GMV-121WL/C-T
Chladicí výkon	kW	8,0	10,0	12,1
Topný výkon	kW	9,0	11,0	13,0
Účinnost chlazení / topení (EER / COP)	W / W	3,9 / 4,7	3,7 / 4,4	3,5 / 4,8
Příkon chlazení / topení	kW	2,05 / 1,90	3,45 / 2,70	3,45 / 2,70
Množství vzduchu (max)	m <sup>3</sup> / h	3900	4000	4400
Hladina akusického tlaku	dB(A)	56	56	57
Kompresor		rotační	rotační	rotační
Chladivo / množství náplně	kg	R410A / 1,8	R410A / 1,8	R410A / 2,0
Potrubí přípojky kapalina / plyn	mm (*)	9,52 / 15,9 (3/8-5/8)	9,52 / 15,9 (3/8-5/8)	9,52 / 15,9 (3/8-5/8)
Délka vedení* / celková délka	m	100 / 250	100 / 250	100 / 250
Délka vedení** 1.odb-vnitř.j	m	40	40	40
Maximální výškový rozdíl	m	30	30	30
Elektrické napětí	V / Ph / Hz	220-240 / 1 / 50	220-240 / 1 / 50	220-240 / 1 / 50
Max. počet vnitřních jednotek		4	5	6
Rozměry	mm	980x360x790	980x360x790	980x360x790
Hmotnost	kg	80	80	85



		GMV-120WL/C-X	GMV-140WL/C-X	GMV-160WL/C-X
Chladicí výkon	kW	12,1	14	16
Topný výkon	kW	14	16,5	18,5
Účinnost chlazení / topení (EER / COP)	W / W	3,9 / 4,2	3,5 / 4,1	3,3 / 3,9
Příkon chlazení / topení	kW	3,03 / 3,27	3,59 / 3,95	4,75 / 4,65
Množství vzduchu (max)	m <sup>3</sup> / h	6000	6300	6600
Hladina akusického tlaku	dB(A)	56	57	57
Kompresor		rotační	rotační	rotační
Chladivo / množství náplně	kg	R410A / 3,3	R410A / 3,3	R410A / 3,3
Potrubí přípojky kapalina / plyn	mm (*)	9,52 / 15,9 (3/8-5/8)	9,52 / 15,9 (3/8-5/8)	9,52 / 19,05 (3/8-3/4)
Délka vedení* / celková délka	m	120 / 300	120 / 300	120 / 300
Délka vedení** 1.odb-vnitřj	m	40	40	40
Maximální výškový rozdíl	m	50	50	50
Elektrické napětí	V / Ph / Hz	380-415 / 3 / 50	380-415 / 3 / 50	380-415 / 3 / 50
Max. počet vnitřních jednotek		7	8	9
Rozměry	mm	900x340x1345	900x340x1345	900x340x1345
Hmotnost	kg	122	122	122

		GMV-224WL/C-X	GMV280WL/C-X	GMV-335WL/C-X
Chladicí výkon	kW	22,4	28	33,5
Topný výkon	kW	25	30	35
Účinnost chlazení / topení (EER / COP)	W / W	3,3 / 3,8	3,3 / 3,6	3,3 / 3,6
Příkon chlazení / topení	kW	6,12 / 4,9	7,78 / 6,12	9,57 / 7,14
Množství vzduchu (max)	m <sup>3</sup> / h	8000	11000	11000
Hladina akusického tlaku	dB(A)	61	61	63
Kompresor		rotační	rotační	rotační
Chladivo / množství náplně	kg	R410A / 5,5	R410A / 7,1	R410A / 8
Potrubí přípojky kapalina / plyn	mm (*)	9,52 / 19,05 (3/8-3/4)	9,52 / 22,2 (3/8-7/8)	12,7 / 25,4 (1/2-9/8)
Délka vedení* / celková délka	m	120 / 250	120 / 250	120 / 250
Délka vedení** 1.odb-vnitřj	m	40	40	40
Maximální výškový rozdíl	m	50	50	50
Elektrické napětí	V / Ph / Hz	380-415 / 3 / 50	380-415 / 3 / 50	380-415 / 3 / 50
Max. počet vnitřních jednotek		13	17	20
Rozměry	mm	940x320x1430	940x460x1615	940x460x1615
Hmotnost	kg	133	166	177



\* Max. délka vedení mezi vnější jednotkou a nejvzdálenější vnitřní jednotkou.

\*\* Délka vedení mezi první odbočkou a nejvzdálenější vnitřní jednotkou.

Podmínky pro uvedené chladicí a topné výkony viz Servisní příručky.

# Venkovní jednotky GMV6 Modular

U systému GREE GMV6 lze v závislosti na systému venkovní jednotky připojit až 80 různých vnitřních jednotek GMV. Proto se obzvlášť hodí do velkých budov, kde se má instalovat pouze jedna venkovní jednotka. Venkovní jednotky GMV6 se vyznačují nejnovější DC invertorovou regulací a výkonnými kompresory EVI DC Inverter Scroll.

- Možnost kombinovat až čtyři venkovní jednotky: v krocích po 5,6 kW (2 HP) od 22,4 do 246 kW
- K jedné venkovní jednotce lze připojit až 36 vnitřních jednotek.
- **DC invertorová regulace**  
Touto technologií lze měnit otáčky kompresoru. Dodávaný výkon se tak přesně přizpůsobí potřebě místnosti. Zabrání se teplotním výkyvům v místnosti a ušetří se energie.
- Špičková účinnost až 3,4 / 4

- **Kompresory GREE DC Inverter Scroll**

1x kompresor EVI DC Inverter Scroll u modelu 22,4; 33,5; 40; 45 a 50,4 kW, popř. 2x u modelu 56 a 61,5 kW

- Možnost nastavení ext. statického tlaku na ventilátoru až 110 Pa: 0, 30, 50, 80 nebo 110 Pa
- Jako vnitřní jednotky jsou na výběr nástěnné, konzolové, podstropně / parapetní, kazetové, kanálové jednotky a vysokotlaké kanálové jednotky.
- Faktor přetížení až 135%
- Všechny součásti klimatizace mají prvotřídní kvalitu, aby byl zaručen dlouhodobý provoz bez poruch.
- Celková délka vedení 1000 m
- Meze použití při venkovní teplotě (chlazení / topení): -5 až +55°C / -30 až +24°C



GMV6 28.0 kW



GMV6 61.5 kW

		GMV-224WM/H-X	GMV-280WM/H-X	GMV-335WM/H-X	GMV-400WM/H-X
Chladicí výkon	kW	22,4	28	33,5	40
Topný výkon	kW	25	31,5	37,5	45
Účinnost chlazení / topení (EER / COP)	W / W	3,4 / 3,98	2,65 / 3,31	2,6 / 3,62	2,5 / 3,88
Příkon chlazení / topení	kW	12,87	13,15	13,5	21
Množství vzduchu (max)	m <sup>3</sup> / h	9750	10500	11100	13500
Hladina akusického tlaku	dB(A)	56	57	59	59
Kompresor		rotační	rotační	rotační	rotační
Chladivo / množství náplně	kg	R410A / 5,5	R410A / 5,5	R410A / 7,5	R410A / 7,5
Potrubí přípojky kapalina / plyn	mm (*)	9,52 / 19,05 (3/8-3/4)	9,52 / 22,2 (3/8-7/8)	12,7 / 25,4 (1/2-9/8)	12,7 / 25,4 (1/2-9/8)
Délka vedení* / celková délka	m	190 / 1000	190 / 1000	190 / 1000	190 / 1000
Délka vedení** 1.odb-vnitřj	m	40	40	40	40
Maximální výškový rozdíl	m	90	90	90	90
Elektrické napětí	V / Ph / Hz	380-415 / 3 / 50 / 60	380-415 / 3 / 50 / 60	380-415 / 3 / 50 / 60	380-415 / 3 / 50 / 60
Max. počet vnitřních jednotek		13	16	19	23
Rozměry	mm	930x775x1690	930x775x1690	930x775x1690	1340x775x1690
Hmotnost	kg	220	220	240	300

		GMV-450WM/H-X	GMV-504WM/H-X	GMV-560WM/H-X	GMV-615WM/H-X
Chladicí výkon	kW	45	50,4	56	61,5
Topný výkon	kW	50	56,5	63	69
Účinnost chlazení / topení (EER / COP)	W / W	2,11 / 3,45	2,89 / 3,41	2,46 / 2,99	2,28 / 2,84
Příkon chlazení / topení	kW	22	26,3	26,85	27,41
Množství vzduchu (max)	m <sup>3</sup> / h	15400	16000	16500	16500
Hladina akusického tlaku	dB(A)	60	61	62	63
Kompresor		rotační	rotační	rotační	rotační
Chladivo / množství náplně	kg	R410A / 7,5	R410A / 8,3	R410A / 8,3	R410A / 8,3
Potrubí přípojky kapalina / plyn	mm (*)	12,7 / 28,6 (1/2-9/8)	15,9 / 28,6 (5/8-9/8)	15,9 / 28,6 (5/8-9/8)	15,9 / 28,6 (5/8-9/8)
Délka vedení* / celková délka	m	190 / 1000	190 / 1000	190 / 1000	190 / 1000
Délka vedení** 1.odb-vnitřj	m	40	40	40	40
Maximální výškový rozdíl	m	90	90	90	90
Elektrické napětí	V / Ph / Hz	380-415 / 3 / 50 / 60	380-415 / 3 / 50 / 60	380-415 / 3 / 50 / 60	380-415 / 3 / 50 / 60
Max. počet vnitřních jednotek		26	29	33	36
Rozměry	mm	1340x775x1690	1340x775x1690	1340x775x1690	1340x775x1690
Hmotnost	kg	300	350	350	355

\* Max. délka vedení mezi vnější jednotkou a nejbližší vnitřní jednotkou.

\*\* Délka vedení mezi první odbočkou a nejbližší vnitřní jednotkou.

Podmínky pro uvedené chladicí a topné výkony viz Servisní příručky.

# AHU-kit k integraci externího výparníku

Pomocí sady AHU-kit lze stávající tepelný výměník větracího zařízení připojit k venkovní jednotce GREE GMV5 nebo GMV6. S touto připojovací sadou lze výhodně chladit a topit. AHU-kit GREE se skládá ze všech potřebných komponentů, aby byl zaručen bezporuchový a bezpečný provoz. Součástí je spínací skříňka s deskou tištěných spojů, trafem a připojovacími svorkami, snímačem teploty proti zamrznutí a teplotním snímačem skutečné hodnoty zpětného vzduchu. Elektrické součásti v spínací skříňce jsou již připojeny k připojovacím svorkám.

- Regulace teploty: podle snímače teploty odpadního vzduchu / přiváděného vzduchu výparníku
- Včetně sady elektronického expanzního ventilu k dávkování chladiva
- Včetně ovládání ext. ventilátoru (s časovou prodlevou, dokud nejsou provozní podmínky na vnější jednotce / výparníku v pořádku)
- Včetně kabelového dálkového ovládání
- Faktor přetížení při použití AHU-kitu 50-100%
- Možnost externího ovládání ZAP / VYP kabelovým dálkovým ovládaním
- Volitelně možnost externího ovládání



standardně

		GMV-N36U/C-T	GMV-N71U/C-T	GMV-N140U/C-T	GMV-N280U/C-T	GMV-N560U/C-T
Výkon chlazení / topení	kW	3,6 / 4	7,1 / 8	14 / 16	28 / 31,5	56 / 63
Nastavitelný chladicí výkon	kW	2,8 / 3,6	4,5 / 5,6 / 7,1	9 / 11,2 / 14	22,4 / 28 / 33,5 / 40 / 45	50,4 / 56 / 84
Nastavitelný topný výkon	kW	3,2 / 4	5 / 6,3 / 8	10 / 12,5 / 16	25 / 31,5 / 37,5 / 45 / 50	56,5 / 63 / 94,5
Potřebné množství vzduchu na nastavený výkon chlazení	m <sup>3</sup> / h	2,8 kW=375-532, 3,6 kW=420-684	4,5 kW=540-855, 5,6 kW=675-1064, 7,1 kW=840-1349	9 kW=1065-1710, 11,2 kW=1350-2128, 14 kW=1680-2660	22,4 kW=2100-4256, 28 kW=3360-5320, 33,5 kW=4200-6365, 40 kW=5025-7600, 45 kW=6000-8550	50,4 kW=6750-9576, 56 kW=7560-10640, 84 kW=8400-15960
Elektrické napájení	V / Ph / Hz	220-240 / 1 / 50	220-240 / 1 / 50	220-240 / 1 / 50	220-240 / 1 / 50	220-240 / 1 / 50
Rozměry sady EEV	mm	203x326x85	203x326x85	203x326x85	203x326x85	246x500x120
Rozměry spínací skříňě	mm	334x284x111	334x284x111	334x284x111	334x284x111	334x284x111
Hmotnost spínací skříňě	kg	10	10,5	10,5	10,5	13

# Nástěnné jednotky

- Designová vnitřní jednotka s plochým panelem a LED displejem
- Včetně infračerveného dálkového ovladače



standardně



volitelně

		GMV-ND15G/B4B-T	GMV-ND18G/B4B-T	GMV-ND22G/B4B-T	GMV-ND28G/B4B-T
Výkon chlazení / topení	kW	1,5 / 1,8	1,8 / 2,2	2,2 / 2,5	2,8 / 3,2
Množství vzduchu	m <sup>3</sup> / h	500 / 440 / 300	500 / 440 / 300	500 / 440 / 300	500 / 440 / 300
Hladina akustického tlaku max.	dB(A)	35 / 33 / 30	35 / 33 / 30	35 / 33 / 30	35 / 33 / 30
Potrubní přípojky kapalina / plyn	mm (")	6,35 / 9,52 (1/4-3/8)	6,35 / 9,52 (1/4-3/8)	6,35 / 9,52 (1/4-3/8)	6,35 / 9,52 (1/4-3/8)
Elektrické napájení	V / Ph / Hz	220-240 / 1 / 50	220-240 / 1 / 50	220-240 / 1 / 50	220-240 / 1 / 50
Rozměry DxVxH	mm	845x209x289	845x209x289	845x209x289	845x209x289
Hmotnost	kg	10,5	10,5	10,5	10,5

		GMV-ND36G/B4B-T	GMV-ND45G/B4B-T	GMV-ND50G/B4B-T	GMV-ND56G/B4B-T
Výkon chlazení / topení	kW	3,6 / 4,0	4,5 / 5,0	5,0 / 5,6	5,6 / 6,3
Množství vzduchu	m <sup>3</sup> / h	630 / 460 / 320	850 / 580 / 500	850 / 580 / 500	1100 / 850 / 650
Hladina akustického tlaku max.	dB(A)	38 / 35 / 31	43 / 40 / 37	43 / 40 / 37	43 / 41 / 37
Potrubní přípojky kapalina / plyn	mm (")	6,35 / 9,52 (1/4-3/8)	6,35 / 9,52 (1/4-3/8)	6,35 / 12,7 (1/4-1/2)	9,52 / 15,9 (3/8-5/8)
Elektrické napájení	V / Ph / Hz	220-240 / 1 / 50	220-240 / 1 / 50	220-240 / 1 / 50	220-240 / 1 / 50
Rozměry DxVxH	mm	845x209x289	970x224x300	970x224x300	1078x246x325
Hmotnost	kg	10,5	12,5	12,5	16

		GMV-ND63G/B4B-T	GMV-ND71G/B4B-T	GMV-ND100G/B4B-T
Výkon chlazení / topení	kW	6,3 / 7,1	7,1 / 7,5	9,5 / 10,5
Množství vzduchu	m <sup>3</sup> / h	1100 / 850 / 650	1200 / 850 / 650	1650 / 1100 / 900
Hladina akustického tlaku max.	dB(A)	43 / 41 / 37	44 / 41 / 37	52 / 48 / 40
Potrubní přípojky kapalina / plyn	mm (")	9,52 / 15,9 (3/8-5/8)	9,52 / 15,9 (3/8-5/8)	9,52 / 15,9 (3/8-5/8)
Elektrické napájení	V / Ph / Hz	220-240 / 1 / 50	220-240 / 1 / 50	220-240 / 1 / 50
Rozměry DxVxH	mm	1078x246x325	1078x246x325	1350x258x326
Hmotnost	kg	16	16	18,5

# Konzolové jednotky

- Eleganční design konzolové jednotky
- S ovládacím panelem a LED displejem
- Výstup vzduchu nahoru nebo dolů
- Včetně infračerveného dálkového ovladače



standardně



volitelně

		GMV-ND22C/A-T	GMV-ND28C/A-T	GMV-ND36C/A-T	GMV-ND50C/A-T
Výkon chlazení / topení	kW	2,2 / 2,5	2,8 / 3,2	3,6 / 4,0	5,0 / 5,5
Příkon ventilátoru	W	15	15	20	40
Množství vzduchu	m <sup>3</sup> / h	450	500	600	650
Hladina akustického tlaku max.	dB(A)	36	38	40	45
Potrubní přípojky kapalina / plyn	mm (")	6,35 / 9,52 (1/4-3/8)	6,35 / 9,52 (1/4-3/8)	6,35 / 12,7 (1/4-1/2)	6,35 / 12,7 (1/4-1/2)
Elektrické napájení	V / Hz / Ph	220-240 / 1 / 50			
Rozměry DxŠxV	mm	700x215x600			
Hmotnost	kg	16			

# Podstropně/parapetní jednotky

- Nově vyvinutý designový panel a LED displej
- Flexibilní montáž na stěnu (podlahu) nebo na strop
- Energeticky úsporný EC motor ventilátoru
- Včetně infračerveného dálkového ovladače



standardně



volitelně

		GMV-ND28ZD/B-T	GMV-ND36ZD/B-T	GMV-ND50ZD/B-T	GMV-ND63ZD/B-T	GMV-ND71ZD/B-T
Výkon chlazení / topení	kW	2,8 / 3,2	3,6 / 4,0	5,0 / 5,6	6,3 / 7,1	7,1 / 8,0
Příkon ventilátoru	W	35	35	55	80	80
Množství vzduchu	m <sup>3</sup> / h	450 / 500 / 600	450 / 500 / 600	600 / 650 / 750	1050 / 1200 / 1350	1050 / 1200 / 1350
Hladina akustického tlaku max.	dB(A)	36	36	42	44	44
Potrubiňní přípojky kapalina / plyn	mm (")	6,35 / 9,52(1/4-3/8)	6,35 / 12,7(1/4-1/2)	6,35 / 12,7(1/4-1/2)	9,52 / 15,9(3/8-5,8)	9,52 / 15,9(3/8-5,8)
Elektrické napájení	V / Ph / Hz	220-240 / 1 / 50	220-240 / 1 / 50	220-240 / 1 / 50	220-240 / 1 / 50	220-240 / 1 / 50
Rozměry DxŠxV	mm	870x665x235	870x665x235	1220x700x225	1200x665x235	1200x665x235
Hmotnost	kg	24	24	25	32	32

		GMV-ND90ZD/B-T	GMV-ND112ZD/B-T	GMV-ND140ZD/B-T	GMV-ND160ZD/B-T
Výkon chlazení / topení	kW	9,0 / 10,0	11,2 / 12,5	14,0 / 16,0	16,0 / 18,0
Příkon ventilátoru	W	120	120	150	175
Množství vzduchu	m <sup>3</sup> / h	1250 / 1400 / 1550	1400 / 1600 / 1800	1600 / 1750 / 2000	1650 / 1850 / 2150
Hladina akustického tlaku max.	dB(A)	47	47	49	52
Potrubiňní přípojky kapalina / plyn	mm (")	9,52 / 15,9(3/8-5,8)	9,52 / 15,9(3/8-5,8)	9,52 / 15,9(3/8-5,8)	9,52 / 19,5(3/8-3/4)
Elektrické napájení	V / Ph / Hz	220-240 / 1 / 50	220-240 / 1 / 50	220-240 / 1 / 50	220-240 / 1 / 50
Rozměry DxŠxV	mm	1200x665x235	1570x665x235	1570x665x235	1700x700x245
Hmotnost	kg	33	41	43	60

# Jednocestné kazety

- Čerpadlo na kondenzát s dopravní výškou 1 000 mm (od spodní hrany jednotky)
- Včetně infračerveného dálkového ovladače



standardně



volitelně

		GMV-ND22TD/A-T	GMV-ND28TD/A-T
Výkon chlazení / topení	kW	2,2 / 2,5	2,8 / 3,2
Množství vzduchu	m <sup>3</sup> / h	600 / 500 / 450	600 / 500 / 450
Hladina akustického tlaku max.	dB(A)	36 / 32 / 28	36 / 32 / 28
Potrubní přípojky kapalina / plyn	mm (")	6,35 / 9,52 (1/4-3/8)	6,35 / 9,52 (1/4-3/8)
Elektrické napájení	V / Hz / Ph	220-240 / 1 / 50	220-240 / 1 / 50
Rozměry DxVxH	mm	987x385x178	987x385x178
Hmotnost vnitřní jednotky	kg	20	20
Rozměry panelu DxVxH	mm	1 200x460x55	1 200x460x55
Hmotnost panelu	kg	4,2	4,2

# Kompaktní 360° kazety

- Čerpadlo na kondenzát s dopravní výškou 1 000 mm (od spodní hrany jednotky)
- Včetně infračerveného dálkového ovladače



standardně



volitelně

		GMV-ND15T/E-T	GMV-ND18T/E-T	GMV-ND22T/E-T	GMV-ND28T/E-T
Výkon chlazení / topení	kW	1,5 / 1,8	1,8 / 2,2	2,2 / 2,5	2,8 / 3,2
Množství vzduchu	m <sup>3</sup> / h	460 / 420 / 370	460 / 420 / 370	500 / 460 / 370	570 / 480 / 420
Hladina akustického tlaku	dB(A)	33 / 30 / 25	33 / 30 / 25	36 / 31 / 25	36 / 33 / 28
Potrubí přípojky kapalina / plyn	mm (")	6,35 / 9,52 (1/4-3/8)	6,35 / 9,52 (1/4-3/8)	6,35 / 9,52 (1/4-3/8)	6,35 / 9,52 (1/4-3/8)
Elektrické napájení	V / Ph / Hz	220-240 / 1 / 50	220-240 / 1 / 50	220-240 / 1 / 50	220-240 / 1 / 50
Rozměry DxVxH	mm	570x570x265	570x570x265	570x570x265	570x570x265
Hmotnost	kg	17,5	17,5	17,5	17,5
Rozměry panelu DxVxH	mm	620x620x47,5	620x620x47,5	620x620x47,5	620x620x47,5
Hmotnost panelu	kg	3	3	3	3

		GMV-ND36T/E-T	GMV-ND45T/E-T	GMV-ND50T/E-T	GMV-ND56T/E-T
Výkon chlazení / topení	kW	3,6 / 4,0	4,5 / 5,0	5,0 / 5,6	5,6 / 6,3
Množství vzduchu	m <sup>3</sup> / h	620 / 550 / 480	730 / 650 / 560	730 / 650 / 560	730 / 650 / 560
Hladina akustického tlaku	dB(A)	39 / 37 / 35	43 / 41 / 39	43 / 41 / 39	43 / 41 / 39
Potrubí přípojky kapalina / plyn	mm (")	6,35 / 12,7 (1/4-1/2)	6,35 / 12,7 (1/4-1/2)	6,35 / 12,7 (1/4-1/2)	9,52 / 15,9 (3/8-5/8)
Elektrické napájení	V / Ph / Hz	220-240 / 1 / 50	220-240 / 1 / 50	220-240 / 1 / 50	220-240 / 1 / 50
Rozměry DxVxH	mm	570x570x265	570x570x265	570x570x265	570x570x265
Hmotnost	kg	17,5	17,5	17,5	17,5
Rozměry panelu DxVxH	mm	620x620x47,5	620x620x47,5	620x620x47,5	620x620x47,5
Hmotnost panelu	kg	3	3	3	3

# Standardní 360° kazety

- Energeticky úsporný EC motor ventilátoru
- Čerpadlo na kondenzát s dopravní výškou 1 000 mm (od spodní hrany jednotky)
- Včetně infračerveného dálkového ovladače



standardně



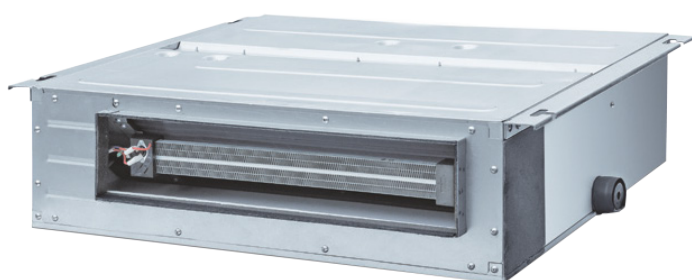
volitelně

		GMV-ND63T/C-T	GMV-ND71T/C-T	GMV-ND80T/C-T
Výkon chlazení / topení	kW	6,3 / 7,1	7,1 / 8,0	8,0 / 9,0
Množství vzduchu	m <sup>3</sup> / h	1150 / 950 / 850	1150 / 950 / 850	1250 / 1000 / 900
Hladina akustického tlaku	dB(A)	37 / 34 / 31	37 / 34 / 31	39 / 37 / 34
Potrubí přípojky kapalina / plyn	mm (")	9,52 / 15,9 (3/8-5/8)	9,52 / 15,9 (3/8-5/8)	9,52 / 15,9 (3/8-5/8)
Elektrické napájení	V / Ph / Hz	220-240 / 1 / 50	220-240 / 1 / 50	220-240 / 1 / 50
Rozměry DxVxH	mm	840x840x240	840x840x240	840x840x240
Hmotnost	kg	28	28	29
Rozměry panelu DxVxH	mm	950x950x65	950x950x65	950x950x65
Hmotnost panelu	kg	6	6	6

		GMV-ND90T/C-T	GMV-ND112T/C-T	GMV-ND140T/C-T
Výkon chlazení / topení	kW	9,00 / 10,0	11,2 / 12,5	14,0 / 16,0
Množství vzduchu	m <sup>3</sup> / h	1250 / 1000 / 900	1650 / 1300 / 1100	1650 / 1300 / 1100
Hladina akustického tlaku	dB(A)	39 / 37 / 34	43 / 41 / 39	43 / 41 / 39
Potrubí přípojky kapalina / plyn	mm (")	9,52 / 15,9 (3/8-5/8)	9,52 / 15,9 (3/8-5/8)	9,52 / 15,9 (3/8-5/8)
Elektrické napájení	V / Ph / Hz	220-240 / 1 / 50	220-240 / 1 / 50	220-240 / 1 / 50
Rozměry DxVxH	mm	840x840x240	840x840x290	840x840x290
Hmotnost	kg	29	33	33
Rozměry panelu DxVxH	mm	950x950x65	950x950x65	950x950x65
Hmotnost panelu	kg	6	6	6

# Kanálové jednotky s filtrem a čerpadlem

- Kompletně nově vyvinuté - s energeticky úsporným EC motorem ventilátoru
- Nízká montážní výška pouze 200 mm, popř. 260 mm
- Statický tlak 0 / 15 / 30 Pa, popř. 0 / 30 / 50 Pa
- Včetně nástěnného ovladače



standardně

		GMV-ND22PLS/C-T	GMV-ND28PLS/C-T	GMV-ND36PLS/C-T	GMV-ND45PLS/C-T	GMV-ND56PLS/C-T
Výkon chlazení / topení	kW	2,2 / 2,5	2,8 / 3,2	3,6 / 4,0	4,5 / 5,0	5,6 / 6,3
Množství vzduchu	m <sup>3</sup> / h	450 / 350 / 200	450 / 350 / 200	550 / 400 / 300	750 / 550 / 400	850 / 700 / 550
Externí statistický tlak	Pa	15 / 0-30	15 / 0-30	15 / 0-30	15 / 0-30	15 / 0-30
Hladina akustického tlaku	dB(A)	30 / 25 / 22	30 / 25 / 22	31 / 27 / 25	33 / 29 / 27	35 / 31 / 29
Potrubí přípojky kapalina / plyn	mm (")	6,35 / 9,52 (1/4-3/8)	6,35 / 9,52 (1/4-3/8)	6,35 / 12,7 (1/4-1/2)	6,35 / 12,7 (1/4-1/2)	9,52 / 15,9 (3/8-5/8)
Elektrické napájení	V / Ph / Hz	220-240 / 1 / 50	220-240 / 1 / 50	220-240 / 1 / 50	220-240 / 1 / 50	220-240 / 1 / 50
Rozměry DxVxH	mm	710x462x200	710x462x200	710x462x200	1010x462x200	1010x462x200
Hmotnost	kg	18,5	18,5	19	25	25

		GMV-ND71PLS/C-T	GMV-ND90PLS/C-T	GMV-ND112PLS/C-T	GMV-ND140PLS/C-T
Výkon chlazení / topení	kW	7,1 / 8,0	9,0 / 10,0	11,2 / 12,5	14,0 / 16,0
Množství vzduchu	m <sup>3</sup> / h	1100 / 850 / 650	1500 / 1250 / 900	1700 / 1500 / 1100	2000 / 1700 / 1400
Externí statistický tlak	Pa	15 / 0-50	50 / 0-80	50 / 0-80	50 / 0-80
Hladina akustického tlaku	dB(A)	37 / 32 / 30	40 / 36 / 32	40 / 36 / 32	42 / 40 / 37
Potrubí přípojky kapalina / plyn	mm (")	9,52 / 15,9 (3/8-5/8)	9,52 / 15,9 (3/8-5/8)	9,52 / 15,9 (3/8-5/8)	9,52 / 15,9 (3/8-5/8)
Elektrické napájení	V / Ph / Hz	220-240 / 1 / 50	220-240 / 1 / 50	220-240 / 1 / 50	220-240 / 1 / 50
Rozměry DxVxH	mm	1310x462x200	1340x655x260	1340x655x260	1340x655x260
Hmotnost	kg	31	45,5	45,5	46,5

## Možnosti ovládání ve sběrnicovém systému CAN



Jednotlivá regulace



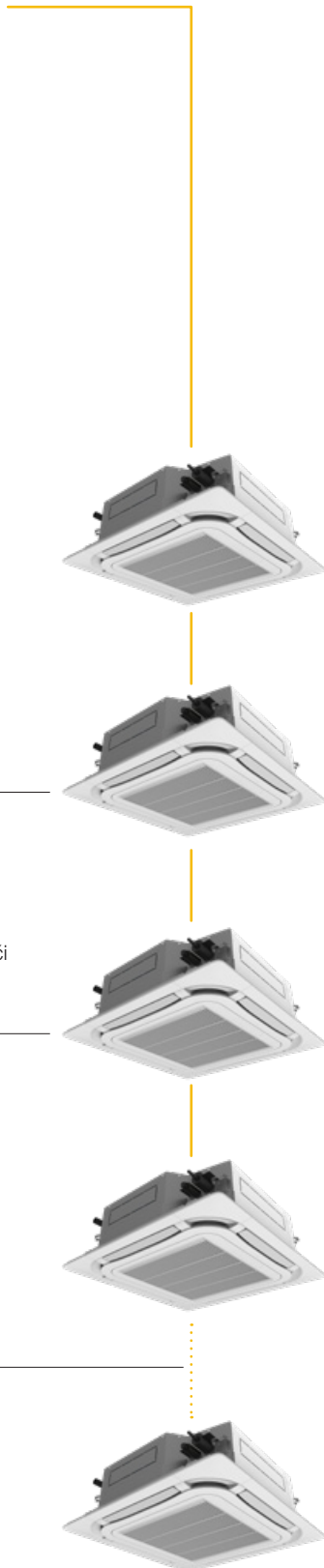
Jednotlivá regulace



Jedna vnitřní jednotka  
se dvěma nástěnnými ovladači



Až 16 vnitřních jednotek  
s jedním dálkovým  
ovladačem Single



## Nástěnné ovladače

- Single ovládání pro jednu klimatizaci, resp. ovládá až 16 vnitřních jednotek jako skupinu s týmž nastavením
- Ukazatel aktuálního času
- 24hodinový denní program
- Řídí všechny funkce vnitřních jednotek: ZAP / VYP, provozní režim, teplota, ventilátor a lamela usměřování proudu vzduchu
- Speciální funkce: funkce samočištění, automatické opětovné zapnutí po výpadku proudu, funkce turbo, funkce úspory energie, funkce spánku, tichý režim, tlačítko dovolená, funkce topení 8°C (nově)
- Ukazatel chybových kódů & historie
- Zjištění / Namapování adresy vnitřní jednotky



## Design Single

- Single ovládání pro jednu klimatizaci, resp. ovládá až 16 vnitřních jednotek jako skupinu s týmž nastavením
- Řídí všechny funkce vnitřních jednotek: ZAP / VYP, provozní režim, teplota, ventilátor a lamela usměřování proudu vzduchu
- Speciální funkce:
  - automatické opětovné zapnutí po výpadku proudu
  - ukazatel zablokování centrálním dálkovým ovládáním
- Ukazatel chybových kódů
- Zjištění / programování adresy vnitřní jednotky
- Externí kontakt zapnutí / vypnutí, lze použít k přímému připojení spínače dveřních karet (Key Card) (bez potenciálu 230VAC nebo 5-24VDC)



# GMV Wi-Fi řízení, dálková ovládání & software

Typ	Popis	
ME31-00 / C3	<b>Wi-Fi modul</b>	
YAP1F	<b>Infračervený dálkový ovladač</b>	
XK46	<b>Drátový ovladač Single Design</b> <ul style="list-style-type: none"> <li>• dotyková tlačítka</li> <li>• řídí všechny funkce vnitřních jednotek</li> <li>• pro jednu vnitřní jednotku, resp. až 16 vnitřních jednotek paralelně</li> </ul>	
XK79	<b>Drátový ovladač Single Design Hotel</b> <ul style="list-style-type: none"> <li>• pro jednu vnitřní jednotku, resp. až 16 vnitřních jednotek paralelně</li> <li>• přímý vstup dveřních karet pro 230VAC nebo 5-24VDC</li> </ul>	
CE54-24 / F(C)	<b>4,3" dotykové barevné LCD centrální dálkové ovládání</b> <ul style="list-style-type: none"> <li>• centrální dálkové ovládání až pro 32 vnitřních jednotek</li> <li>• řídí všechny funkce vnitřních jednotek</li> <li>• 28 týdenních časových programů s vazbou na provozní režim</li> <li>• ukazatel data, dne v týdnu a času</li> </ul>	
CE53-24 / F(C)	<b>7" dotykové barevné LCD centrální dálkové ovládání</b> <ul style="list-style-type: none"> <li>• centrální dálkové ovládání až pro 32 vnitřních jednotek</li> <li>• řídí všechny funkce vnitřních jednotek</li> <li>• 28 týdenních časových programů s vazbou na provozní režim</li> <li>• ukazatel data, dne v týdnu a času</li> </ul>	

Typ	Popis	
CE52-24 / F(C)	<p><b>7“ dotykové barevné LCD centrální dálkové ovládání</b></p> <ul style="list-style-type: none"> <li>• centrální dálkové ovládání až pro 128 vnitřních jednotek</li> <li>• řídí všechny funkce vnitřních jednotek</li> <li>• 28 týdenních časových programů s vazbou na provozní režim</li> <li>• ukazatel data, dne v týdnu a času</li> </ul>	
FE11-24 / D4(B)	<p><b>GREE vyúčtování nákladů na energii</b></p> <p>Požadavky:</p> <ul style="list-style-type: none"> <li>• rozhraní ME11-24 / D4(B)</li> <li>• samostatný elektroměr, konkrétní typy na dotaz</li> <li>• OS Windows a software MS Excel pro evidenci</li> </ul>	
ME11-24 / D4(B)	<p><b>Rozhraní vyúčtování nákladů na energii</b></p> <ul style="list-style-type: none"> <li>• až pro 16 chladivových systémů (max. vždy 4 venkovní jednotky) a max. 255 vnitřních jednotek</li> </ul>	
DE40-33 / A(C)	<p><b>GREE diagnostický software</b></p> <p>Sadu tvoří:</p> <ul style="list-style-type: none"> <li>• převodník USB - sběrnice CAN</li> <li>• diagnostický sw pro MS Windows</li> </ul>	
ME40-00 / B	<p><b>USB konvertor</b></p> <ul style="list-style-type: none"> <li>• podporuje napojení GMV systému do PC přes USB port</li> <li>• vyžaduje DE40-33 / A(C) GREE diagnostický software</li> </ul>	
FE30-24DF(B)	<p><b>Software vzdálené správy</b></p> <ul style="list-style-type: none"> <li>• software Intelligent remote eudemon</li> <li>• vyžaduje ME30-24 / DF(B) BACNet Interface</li> </ul>	
CE41-24 / F(C)	<p><b>Diagnostické zařízení</b></p> <ul style="list-style-type: none"> <li>• 4,3“ dotykový displej</li> <li>• stav ODU / IDU</li> <li>• stav systému</li> <li>• ovládání IDU</li> </ul>	

# GMV refnety Y & T vč. izolace

Typ	Výkonový rozsah [kW]	Popis
FQ01A / A	$x \leq 20$	Refnet Y
FQ01B / A	$20 < x \leq 30$	Refnet Y
FQ02 / A	$30 < x \leq 70$	Refnet Y
FQ03 / A	$70 < x \leq 135$	Refnet Y
FQ04 / A	$x > 135$	Refnet Y
ML01 / A		T-kus ke spojení venkovních jednotek



# GMV BMS rozhraní

Typ	Popis
ME30-24 / E6(M)	<p><b>MINI MODBUS GATE</b></p> <ul style="list-style-type: none"> <li>až pro 16 chladivových systémů (max. vždy 4 venkovní jednotky) a max. 128 vnitřních jednotek</li> </ul>
ME30-24DF(B)	<p><b>BACNet Interface</b></p> <ul style="list-style-type: none"> <li>až pro 8 venkovních jednotek a max. 48 vnitřních jednotek</li> </ul>
ME30-24 / F1(K)	<p><b>KNX brána</b></p> <ul style="list-style-type: none"> <li>podporuje KNX protokol</li> </ul>



## **GREE Czech & Slovak s.r.o.**

Výhradní zastoupení pro ČR:

Košuličova 778 / 39

Brno, 619 00

Česká republika

IČ: 08641293

DIČ: CZ08641293

**greczech.cz**

Výhradní zastoupení pro SK:

Technická 2

Bratislava, 821 04

Slovenská republika

IČO: 52807118

IČ DPH: SK2121224721

**greesk.sk**